

**Warmup**

25A Francis J Clarke Circle  
Bethel, CT  
06801

**WARMUP INC. ÉTATS-UNIS**

Coordonnées

T: (888) 927 - 6333  
F: (888) 927 - 4721

[www.warmup.com](http://www.warmup.com)  
[ussales@warmup.com](mailto:ussales@warmup.com)

**WARMUP INC. CANADA**

Coordonnées

T: (888) 592 - 7687  
F: (888) 927 - 4721

[www.warmup.ca](http://www.warmup.ca)  
[ca@warmup.com](mailto:ca@warmup.com)

**WARMUP INC. MEXIQUE**

Coordonnées

T: +52 (55) 8114 9105  
F: +52 (55) 8114 0146

[www.warmup.com.mx](http://www.warmup.com.mx)  
[mexico@warmup.com](mailto:mexico@warmup.com)

## Guides.

- 03 À votre service
- 04 Guide de sélection des produits
- 06 Solutions de contrôle extérieur

## Protection des tuyaux.

- 30 Câble autorégulant
- 30 Câble autorégulant sans gaine
- 32 Contrôleurs de protection des tuyaux

## Fonte de neige.

- 10 Tapis de fonte de neige
- 12 Câbles de fonte de neige
- 14 Contrôleurs de fonte de neige

## Warmup.

- 36 Conditions générales et garanties
- 38 À propos de nous
- 39 Pourquoi Warmup

## Toiture et gouttières.

- 22 Câble autorégulant
- 22 Câble à puissance constante
- 24 Contrôleurs pour toiture et gouttières

## Questions.

Appelez-nous ou envoyez-nous un e-mail, nous voulons être disponibles au moment où vous en avez le plus besoin.

Par téléphone : (888) 592 - 7687  
Par e-mail : [ca@warmup.com](mailto:ca@warmup.com)

24 h/24, 7 j/7 - En ligne : [www.warmup.ca/fr/warmupedia](http://www.warmup.ca/fr/warmupedia) / [www.youtube.com/@WarmupInc](https://www.youtube.com/@WarmupInc)

## Devis instantané.

Vous pouvez visiter [www.warmup.ca/fr](http://www.warmup.ca/fr) pour obtenir un devis instantané. Si vous préférez parler directement avec un membre de notre équipe, vous pouvez nous appeler ou nous envoyer un e-mail en utilisant les coordonnées ci-dessus.

Sur demande, nous pouvons vous fournir un plan d'implantation indiquant comment installer le produit dans votre espace, montrant comment installer le produit acheté dans votre espace.

## Commandes.

Les commandes peuvent être envoyées par e-mail à [ca@warmup.com](mailto:ca@warmup.com) ou par fax au (888) 927 - 4721. Nous vous remercions de votre compréhension : les commandes doivent être reçues par écrit.

Si vous commandez chez Warmup pour la première fois, nous ferons de notre mieux pour vous accompagner le jour même et veiller à ce que votre commande soit expédiée rapidement.

## Politique d'expédition.

Le paiement est dû en totalité avant approbation du crédit.

Les retours sont acceptés dans un délai de 30 jours sans pénalité. Passé ce délai, des frais de restockage de 20 % s'appliquent.

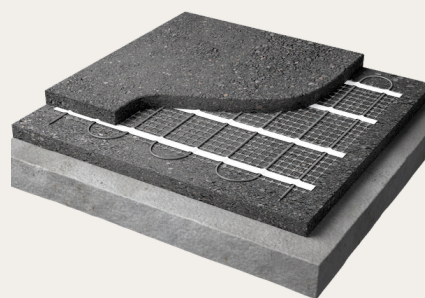
Cliquez pour consulter notre [politique d'expédition](#) complète ou reportez-vous à la page 36.

## Politiques simplifiées.

Nos garanties font partie des meilleures du secteur, incluant les garanties fabricant ainsi que notre garantie SafetyNet.

Cliquez pour consulter l'ensemble de nos conditions générales et [informations relatives aux garanties](#), ou reportez-vous à la page 37.

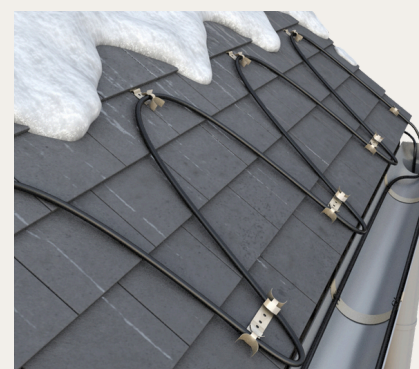
# Guide de sélection des produits.



**Tapis de fonte de neige**



**Câbles de fonte de neige**



**Câbles pour toiture et gouttières**



**Protection des tuyaux.**

Avantages clés	<p>Empêche l'accumulation de neige et de glace</p> <p>Facile à dérouler pour une installation plus rapide</p> <p>Le câble pré-espacé fournit 50 W/pi<sup>2</sup></p>	<p>Empêche l'accumulation de neige et de glace</p> <p>S'adapte facilement aux formes courbes et aux espaces restreints</p> <p>L'espacement flexible du câble permet un contrôle précis de la puissance thermique</p>	<p>Maintient les toitures et les gouttières exemptes de glace et de neige afin d'éliminer les barrages de glace</p> <p>Ajuste la puissance thermique en fonction de la température ambiante</p> <p>Crée un chemin d'écoulement pour l'eau</p>	<p>Fournit une protection contre le gel des tuyaux et le maintien de la température</p> <p>Ajuste la puissance thermique en fonction de la température ambiante</p> <p>Certifié pour une utilisation en milieux ordinaires et dangereux</p>
Idéal pour	<p>Zones de forme régulière, rectangulaire</p> <p>Allées, trottoirs et grandes surfaces pavées</p> <p>Les tapis pré-espacés peuvent être facilement déroulés en longueurs</p>	<p>Zones de forme irrégulière ou courbes</p> <p>Escaliers, allées courbes et petites surfaces</p> <p>Les câbles peuvent être facilement adaptés à la configuration</p>	<p>Toitures en pente avec gouttières et descentes pluviales</p> <p>Toitures plates avec drains de toit</p> <p>Projets résidentiels, commerciaux et industriels</p>	<p>Tuyaux exposés à un risque de dommages liés au gel</p> <p>Tuyaux nécessitant le maintien d'une température définie</p> <p>Projets résidentiels, commerciaux et industriels</p>
Matériaux compatibles	<p>Installation dans le béton ou l'asphalte, ou sous pavés</p>	<p>Installation dans le béton ou l'asphalte, ou sous pavés</p>	<p>Installation sur tous types de toitures, y compris caoutchouc, métal, argile et bardeaux d'asphalte</p>	<p>Tuyaux en PVC, acier noir, acier inoxydable et cuivre</p>
Emplacement d'installation	<p>3,8 à 7,6 cm sous la surface finie</p>	<p>3,8 à 7,6 cm sous la surface finie</p>	<p>Le long de la ligne de toiture, des gouttières, des descentes pluviales et des drains de toit</p>	<p>En lignes droites séparées ou en spirale le long des tuyaux</p>

# Solutions de contrôle extérieur.

CONTRÔLEUR	APPLICATIONS			EMPLACEMENT		CAPTEURS		CAPTEURS						TENSIONS ET CONTACTEURS		
	FONTE DE NEIGE	DÉGIVRAGE DE TOITURE ET DE GOUTTIÈRE	PROTECTION DES TUYAUX	MONTAGE EN INTÉRIEUR	MONTAGE EN EXTÉRIEUR	TYPE DE CAPTEUR	APPLICATION WIFI ACTIVÉE	PRO-A	PRO-G-H	PRO-R	AIRSS	GROUNDSS	GUTTERS	TENSION D'ALIMENTATION	CAPACITÉ DE CHARGE MAXIMALE	GFEP INTÉGRÉ
SNOPRO-100-W	✓	✓	✗	✓	✓	Externe	✓	✓	✓	✓	✗	✗	✗	120-240V (1 phase) 240-600V (3 phases)	100A (1 phase) 150A (3 phases)	✓
SNOPRO-100	✓	✓	✗	✓	✓	Externe	✗	✓	✓	✓	✗	✗	✗	120-240V (1 phase) 240-600V (3 phases)	100A (1 phase) 150A (3 phases)	✓
ODC-COMBOX-19	✓	✓	✗	✓	✗	Externe	✗	✗	✗	✗	✓	✓	✓	600V max par pôle 600V max par pôle 277V (contacteur 5)	200A (1 phase) or 600A (3 phases) & 30A (1 phase)	✓
ODC-RESIBOX-19	✓	✓	✗	✓	✗	Externe	✗	✗	✗	✗	✓	✓	✓	277V max par pôle	120A (1 phase)	✓
ODC-ASE-DS2	✓	✗	✗	✗	✓	Intégré	✗	✗	✗	✗	✗	✗	✗	100-277V	30A	✗
ODC-ASE-DS5	✓	✗	✗	✗	✓	Intégré	✗	✗	✗	✗	✗	✗	✗	100-277V	60A	✗
ODC-ASE-DS8	✓	✓	✗	✗	✓	Intégré	✗	✗	✗	✗	✗	✗	✗	100-277V	30A	✗
ODC-ASE-DS9	✓	✓	✗	✗	✓	Intégré	✗	✗	✗	✗	✗	✗	✗	100-277V	60A	✗
ODC-TRACE-1	✗	✗	✓	✓	✓	Externe (inclus)	✗	✗	✗	✗	✗	✗	✗	120V	30A	✓
ODC-TRACE-2	✗	✗	✓	✓	✓	Externe (inclus)	✗	✗	✗	✗	✗	✗	✗	208-277V	30A	✓
TRF115-005	✗	✗	✓	✓	✓	Intégré	✗	✗	✗	✗	✗	✗	✗	100-277V	16A @ 240V 22A @ 277V	✗



*Fonte de neige.*

# Tapis de fonte de neige.

SYSTÈME DE TAPIS CHAUFFANT

[MANUEL D'INSTALLATION](#)



[SPÉCIFICATIONS TECHNIQUES](#)



Les tapis de fonte de neige Warmup sont spécialement conçus pour une installation facile dans les allées, les trottoirs et autres surfaces, afin de faciliter la gestion de la neige et de réduire les risques liés aux conditions météorologiques.

Les systèmes de fonte de neige peuvent être utilisés avec des revêtements tels que les pavés et autres maçonneries, les coulées de béton et l'asphalte, avec une base composée de gravier concassé ou de sable. Lorsque les conditions indiquent la présence de neige ou de glace, le système s'active automatiquement et commence à chauffer la dalle. La majeure partie de la fonte s'évapore, laissant la surface dégagée de neige et de glace et réduisant le risque de regel.



Installation facile par déroulement



Réduit les risques de blessures liés aux conditions météorologiques



Élimine le déneigement manuel

## SPÉCIFICATIONS TECHNIQUES

**Largeur du tapis :** 2 pi ou 3 pi

**Puissance thermique :** ± 50 W/pied carré

**Tensions disponibles :** 208 V - 240 V

**Longueur du câble froid :** 16,4 pi (610 cm)

**Revêtements compatibles :** pavés, maçonnerie, coulées de béton et asphalte



## TAPIS 240 V, LARGEUR 2 PI

	CODE PRODUIT	DIMENSIONS DU TAPIS	AMPÈRES	RÉSISTANCE (Ω)	PUISSANCE (W)	SURFACE COUVERTE (PI²)	PRIX DE DÉTAIL SUGGÉRÉ
240 V	WSMM-240/500	2' x 5'	2.1	115.2	500	10	247.00 \$
	WSMM-240/1000	2' x 10'	4.2	57.6	1000	20	422.00 \$
	WSMM-240/1500	2' x 15'	6.3	38.4	1500	30	557.00 \$
	WSMM-240/2000	2' x 20'	8.3	28.8	2000	40	660.00 \$
	WSMM-240/2500	2' x 25'	10.4	23.0	2500	50	739.00 \$
	WSMM-240/3000	2' x 30'	12.5	19.2	3000	60	924.00 \$
	WSMM-240/3500	2' x 35'	14.6	16.5	3500	70	1,021.00 \$
	WSMM-240/4000	2' x 40'	16.7	14.4	4000	80	1,121.00 \$
	WSMM-240/4500	2' x 45'	18.8	12.8	4500	90	1,211.00 \$
	WSMM-240/5000	2' x 50'	20.8	11.5	5000	100	1,334.00 \$
WSMM-240/6000	2' x 60'	25.0	9.6	6000	120	1,601.00 \$	

## TAPIS 240 V, LARGEUR 3 PI

	CODE PRODUIT	DIMENSIONS DU TAPIS	AMPÈRES	RÉSISTANCE (Ω)	PUISSANCE (W)	SURFACE COUVERTE (PI²)	PRIX DE DÉTAIL SUGGÉRÉ
240 V	WSMM-240/3X10	3' x 10'	6.3	38.4	1500	30	565.00 \$
	WSMM-240/3X20	3' x 20'	12.5	19.2	3000	60	904.00 \$
	WSMM-240/3X25	3' x 25'	15.6	15.6	3750	75	1,031.00 \$
	WSMM-240/3X30	3' x 30'	18.8	12.8	4500	90	1,238.00 \$
	WSMM-240/3X40	3' x 40'	25.0	9.6	6000	120	1,437.00 \$

Des tapis de fonte de neige 208 V, 277 V et 600 V sont disponibles sur commande spéciale dans les mêmes dimensions que les tapis 240 V. Le délai de livraison des produits sur commande spéciale est d'environ 12 à 16 semaines.

# Câbles de fonte de neige.

SYSTÈME DE CÂBLE CHAUFFANT

[MANUEL D'INSTALLATION](#)



[SPÉCIFICATIONS TECHNIQUES](#)



Les câbles de fonte de neige sont idéaux pour les espaces nécessitant des configurations de câbles personnalisées, protégeant les zones autrement difficiles à traiter contre les dommages et les risques liés aux conditions hivernales.

Les câbles peuvent être facilement installés sous des pavés, de l'asphalte ou du béton afin de garantir le maintien d'une surface exempte de neige et de glace. Le système peut être raccordé à un dispositif de détection de l'humidité et de la température pour une activation automatique.



S'adapte facilement aux espaces irréguliers



Conception personnalisée de l'espacement des câbles



Contrôle de la puissance de sortie (puissance en watts)

## SPÉCIFICATIONS TECHNIQUES

**Longueur du câble :** de 84 pi (25 m) à 500 pi (152 m)

**Puissance thermique :**  $\pm 50$  W/pied carré

**Tensions disponibles :** 208 V - 240 V

**Longueur du câble froid :** 16,4 pi (610 cm)

**Revêtements compatibles :** pavés, maçonnerie, coulées de béton et asphalte



## CÂBLES 240 V

	CODE PRODUIT	LONGUEUR DU CÂBLE (pi)	AMPÈRES	RÉSISTANCE ( $\Omega$ )	PUISSANCE (W)	SURFACE COUVERTE (PI <sup>2</sup> )			PRIX DE DÉTAIL SUGGÉRÉ
						3"	4"	5"	
240 V	WSM-240/1000	84	4.2	57.1	1000	20	27	34	339.00 \$
	WSM-240/2000	168	8.3	28.9	2000	43	57	72	523.00 \$
	WSM-240/2500	209	10.4	23.1	2500	51	67	84	672.00 \$
	WSM-240/3000	251	12.5	19.2	3000	62	84	104	724.00 \$
	WSM-240/4000	330	16.7	14.2	4000	85	110	135	957.00 \$
	WSM-240/5000	420	20.8	11.5	5000	100	140	170	1,159.00 \$
	WSM-240/6000	500	25.0	9.6	6000	122	181	200	1,372.00 \$

Des câbles de fonte de neige 208 V, 277 V et 600 V sont disponibles sur commande spéciale dans les mêmes dimensions que les tapis 240 V. Le délai de livraison des produits sur commande spéciale est d'environ 12 à 16 semaines.

# Série SNO PRO.

CONTRÔLEUR DE FONTE DE NEIGE ET DE GLACE COMPATIBLE WIFI

Le SNO PRO-100 est un contrôleur de fonte de neige et de glace tout-en-un pour des projets de toutes tailles.

Compatible avec l'application WSM Snowmelting, il surveille la probabilité de neige et de glace dans une zone donnée à l'aide des prévisions météorologiques, et s'active automatiquement lorsqu'il détecte qu'une chute de neige est probable.

DOCUMENTATION  
PRODUIT



# Série DS.

CONTRÔLEUR AUTOMATIQUE DE FONTE DE NEIGE ET DE GLACE

En combinant le contrôleur et le capteur en un seul appareil, les contrôleurs DS constituent un ajout simple à un système de fonte de neige.

Les contrôleurs DS sont les mieux adaptés aux projets de petite taille jusqu'à 280 pi<sup>2</sup>. Ces contrôleurs extérieurs intuitifs s'activent automatiquement en fonction des relevés du capteur intégré de température et d'humidité pour faire fondre la neige dès qu'elle commence à s'accumuler.



# ComBox-600.

CONTRÔLEUR DE FONTE DE NEIGE MULTI-ZONES

Le ComBox-600 est idéal pour les projets de plus de 1 000 pi<sup>2</sup> et peut être raccordé en triphasé.

Avec des contacteurs à relais intégrés et une protection GFEP, ce panneau peut commuter jusqu'à quatre circuits distincts à partir de l'alimentation. Cela signifie que vous pouvez créer jusqu'à quatre zones, mais les alimenter une à la fois, ce qui réduit l'intensité nécessaire pour faire fonctionner le système.



## CONTRÔLEURS ET ACCESSOIRES DE LA SÉRIE SNO PRO-100

CODE PRODUIT	DESCRIPTION	PRIX DE DÉTAIL SUGGÉRÉ
SNO PRO-100	Unité de commande tout-en-un Warmup pour la fonte de neige et de glace, 2 contacteurs de 50 A avec GFEP intégré, 208 V - 600 V, peut être utilisée avec des capteurs externes.	5,424.90 \$
SNO PRO-100-W	Unité de commande tout-en-un Warmup pour la fonte de neige et de glace, 2 contacteurs de 50 A avec GFEP intégré, 208 V - 600 V, peut être utilisée avec des capteurs externes, compatible avec l'application Warmup WSM Snow Melting.	6,398.60 \$
ODC-PRO-A	Capteur aérien de température et d'humidité 24 V pour SNO PRO et autres contrôleurs.	1,697.02 \$
ODC-PRO-G-H	Capteur de neige et de glace à montage en surface pour le contrôleur SNO PRO. Détecte la température et l'humidité et se déclenche en dessous de 3 °C (38 °F). Boîtier indus.	4,166.05 \$
ODC-SNO PRO-EXT	Module WiFi pour convertir un SNO PRO-100 non WiFi en WiFi. Commande spéciale uniquement.	2,474.00 \$
ACC-PRO-REM	Commande à distance et affichage de l'état pour le SNO PRO-100 ou satellite, permet un contrôle à un emplacement pratique pour le personnel pouvant observer le fonctionnement du système de fonte de neige.	1,026.56 \$
GF-PRO	Contrôleur de neige et de glace, (1) contacteur de 30 A avec GFEP dans un boîtier NEMA 4X, homologué UL, à utiliser avec des capteurs externes.	1,412.00 \$

## CONTRÔLEURS ET ACCESSOIRES DE LA SÉRIE DS

CODE PRODUIT	DESCRIPTION	PRIX DE DÉTAIL SUGGÉRÉ
ODC-ASE-DS2C	Contrôleur mural pour la fonte de neige avec capteur intégré, 1 contacteur de 30 A, 240 V.	936.00 \$
ODC-ASE-DS5C	Contrôleur mural pour la fonte de neige avec capteur intégré, 2 contacteurs de 30 A, 240 V.	1,083.00 \$
ODC-CDP-2	Surveillance et commande en intérieur pour la série DS. Auto-alimenté, s'adapte à tout boîtier électrique standard simple ou multiple.	373.00 \$
ODC-CS-50	Kit de connexion de 50 pi entre le contrôleur DS et la commande à distance CDP-2.	159.00 \$

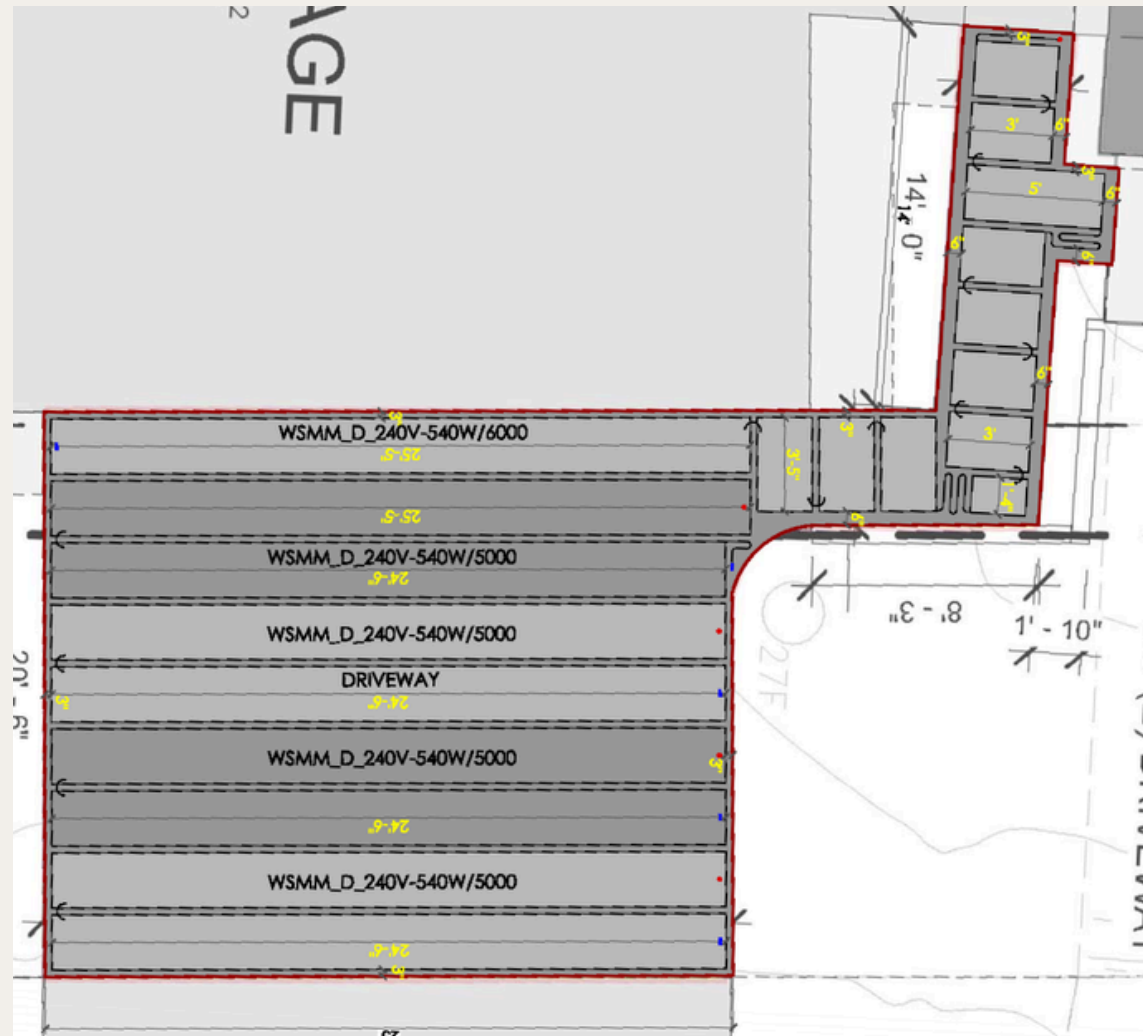
## CONTRÔLEURS ET ACCESSOIRES DE LA SÉRIE COMBOX/RESIBOX

CODE PRODUIT	DESCRIPTION	PRIX DE DÉTAIL SUGGÉRÉ
ODC-RESIBOX3-19	Contrôleur extérieur avec 4 contacteurs 30 A / 2 pôles, permettant une charge totale de 120 A avec une alimentation minimale de 36 A. Livré dans un boîtier LED avec protection GFEP, contrôleur numérique intégré et capteur de température du sol. AirSense vendu séparément.	7,567.04 \$
ODC-COMBOX600-19	Contrôleur extérieur avec 4 contacteurs 50 A / 3 pôles, permettant une charge totale de 600 A avec une alimentation minimale de 150 A (alimentation triphasée). Charge maximale de 230 A avec une alimentation de 240 V. Livré dans un boîtier LED avec protection GFEP, contrôleur numérique intégré et capteur de température du sol. L'alimentation triphasée et les transformateurs sont à la charge de l'électricien. AirSense vendu séparément.	9,716.14 \$
ODC-AIRSS-19	Capteur extérieur de température et d'humidité à utiliser avec ComBox et ResiBox.	1,365.96 \$
ODC-AIRSS-B	Support de montage pour capteur AirSense.	331.28 \$
ODC-GROUNDSS-19	Capteur extérieur de chaussée à utiliser avec ComBox et ResiBox.	3,269.00 \$

## ACCESSOIRES D'INSTALLATION

CODE PRODUIT	DESCRIPTION	PRIX DE DÉTAIL SUGGÉRÉ
WSM-NMP	Plaque signalétique de marque pour utilisation avec les installations de chauffage de fonte de neige Warmup (NEC426-13).	56.00 \$
DCT-SBOX	Testeur double câble : teste simultanément 2 connexions de câble chauffant (charge, neutre et terre).	60.00 \$
ACC-DGMTR	Testeur à pinces crocodiles : multimètre numérique surveille en permanence la résistance du câble.	30.00 \$
ACC-WATCHDOG	Testeur Watchdog : émet une alarme lorsqu'il est connecté à un câble chauffant endommagé.	25.00 \$
DCM-FB-B2	Bandes de fixation métalliques, vendues en bobine de 82 pi.	136.00 \$
SR-ZT-100	Sachet de 100 colliers de serrage, 7 po de longueur, capacité de charge de 50 lb.	27.00 \$
RK-EO	Kit de réparation pour câbles chauffants extérieurs Warmup.	26.00 \$

## EXEMPLE D'IMPLANTATION / ALLÉE



### COÛT DU PRODUIT

**15 180,00 \$**

### COÛT DE FONCTIONNEMENT

PAR  
HEURE

**4,94 \$**

PAR  
MOIS

**592,80 \$**

Coût basé sur le coût moyen national de l'électricité au Canada, soit 0,19 \$/kWh. Coût mensuel estimé sur la base de 4 heures de fonctionnement par jour.

### PRODUITS UTILISÉS

### SPÉCIFICATIONS

Code produit	Qté	CAD	Superficie totale	
WSMM-240/6000	1	1 601,00 \$	Superficie à chauffer	620 pi <sup>2</sup>
WSMM-240/5000	4	5 336,00 \$	Tension	520 pi <sup>2</sup>
SNOPRO-100-W	1	4 595,00 \$	Intensité	240 V
SNOPRO-100	1	3 648,00 \$	Équivalent BTU total	108.2 A
				88 715



EXEMPLE D'IMPLANTATION / ESCALIERS



COÛT DU PRODUIT		COÛT DE FONCTIONNEMENT	
<b>2 095,00 \$</b>		PAR HEURE <b>00,95 \$</b>	PAR MOIS <b>114,00 \$</b>

Coût basé sur le coût moyen national de l'électricité au Canada, soit 0,19 \$/kWh. Coût mensuel estimé sur la base de 4 heures de fonctionnement par jour.

PRODUITS UTILISÉS			SPÉCIFICATIONS	
Code produit	Qté	CAD	Superficie totale	135 pi <sup>2</sup>
WSM-240/5000	1	1 159,00 \$	Superficie à chauffer	100 pi <sup>2</sup>
ODC-ASE-DS2C	1	936,00 \$	Tension	240 V
			Intensité	20.8 A
			Équivalent BTU total	17 060



*Déglivrage de toiture et de gouttières.*

# Câble autorégulant.

POUR LE DÉGIVRAGE DE TOITURE ET DE GOUTTIÈRES

[MANUEL D'INSTALLATION](#)



[SPÉCIFICATIONS TECHNIQUES](#)



Le câble WSR est une solution polyvalente et sûre pour tous les types de toitures, tels que le caoutchouc, le métal, l'argile et les bardeaux d'asphalte.

Il est doté d'un noyau PTC avancé qui ajuste la puissance thermique en fonction de la température, éliminant le besoin d'un thermostat. Il est disponible en différentes longueurs de bobines, peut être coupé sur site pour un ajustement précis, ne surchauffe pas et ne brûle pas même lorsqu'il est superposé, et convient aux environnements dangereux et non dangereux. Il garantit des performances fiables et efficaces pour diverses applications de toiture.

## SPÉCIFICATIONS TECHNIQUES

**Matériau :** câble bus de qualité industrielle, 16 AWG

**Puissance thermique :** jusqu'à 9 W/pi ou 12 W/pi

**Tensions disponibles :** 120 V, 208 V - 277 V

**Longueur de circuit :** jusqu'à 470 pi (maximum)

**Types de toitures compatibles :** tous les types de toitures (métal, argile, asphalte, etc.)

## Kits SR (câbles autorégulants).

Lors de l'utilisation de nos kits de câbles autorégulants, aucun dispositif de contrôle n'est nécessaire ; le câble ajuste automatiquement sa puissance de sortie pour compenser les variations de température. Les kits sont proposés en longueurs de 6 à 100 pi et comprennent une connexion d'alimentation avec prise à 3 broches de 30 in scellée en usine, ainsi qu'une terminaison d'extrémité.

## Kits WRGH.

Le kit de câble à puissance constante Warmup est proposé en longueurs de 30 à 240 pi (de 150 W à 1 200 W) et est fourni avec des clips de fixation pour toiture. Ils sont préassemblés avec une prise à 3 broches afin d'offrir une solution simple pour éliminer les barrages de glace et l'accumulation de neige le long des lignes de toiture pour les habitations résidentielles.

## BOBINES DE CÂBLE AUTORÉGULANT

	CODE PRODUIT	PUISSANCE (W) À 0 °C (32 °F)	DESCRIPTION	PRIX DE DÉTAIL SUGGÉRÉ
120 V	WSR-5/9W-1-250-CR	9 W	Câble autorégulant, 120 V, 5/9 watts par pied linéaire. Vendu en bobines de 250 pi.	2,116.00 \$
	WSR-5/9W-1-500-CR	9 W	Câble autorégulant, 120 V, 5/9 watts par pied linéaire. Vendu en bobines de 500 pi.	4,230.00 \$
	WSR-5/9W-1-1000-CR	9 W	Câble autorégulant, 120 V, 5/9 watts par pied linéaire. Vendu en bobines de 1 000 pi.	8,458.00 \$
	WSR-8/12W-1-250-CR	12 W	Câble autorégulant, 120 V, 8/12 watts par pied linéaire. Vendu en bobines de 250 pi.	2,178.00 \$
	WSR-8/12W-1-500-CR	12 W	Câble autorégulant, 120 V, 8/12 watts par pied linéaire. Vendu en bobines de 500 pi.	4,355.00 \$
	WSR-8/12W-1-1000-CR	12 W	Câble autorégulant, 120 V, 8/12 watts par pied linéaire. Vendu en bobines de 1 000 pi.	8,707.00 \$
208-277 V	WSR-5/9W-2-250-CR	9 W	Câble autorégulant, 208-277 V, 5/9 watts par pied linéaire. Vendu en bobines de 250 pi.	2,116.00 \$
	WSR-5/9W-2-500-CR	9 W	Câble autorégulant, 208-277 V, 5/9 watts par pied linéaire. Vendu en bobines de 500 pi.	4,230.00 \$
	WSR-5/9W-2-1000-CR	9 W	Câble autorégulant, 208-277 V, 5/9 watts par pied linéaire. Vendu en bobines de 1 000 pi.	8,458.00 \$
	WSR-8/12W-2-250-CR	12 W	Câble autorégulant, 208-277 V, 8/12 watts par pied linéaire. Vendu en bobines de 250 pi.	2,178.00 \$
	WSR-8/12W-2-500-CR	12 W	Câble autorégulant, 208-277 V, 8/12 watts par pied linéaire. Vendu en bobines de 500 pi.	4,355.00 \$
	WSR-8/12W-2-1000-CR	12 W	Câble autorégulant, 208-277 V, 8/12 watts par pied linéaire. Vendu en bobines de 1 000 pi.	8,707.00 \$

## KITS DE CÂBLE AUTORÉGULANT

CODE PRODUIT	DESCRIPTION	PRIX DE DÉTAIL SUGGÉRÉ
SR-K6	Kit de câble autorégulant, 120 V, longueur de 6 pi, préterminé avec une prise à 3 broches.	104.00 \$
SR-K12	Kit de câble autorégulant, 120 V, longueur de 12 pi, préterminé avec une prise à 3 broches.	151.00 \$
SR-K18	Kit de câble autorégulant, 120 V, longueur de 18 pi, préterminé avec une prise à 3 broches.	192.00 \$
SR-K24	Kit de câble autorégulant, 120 V, longueur de 24 pi, préterminé avec une prise à 3 broches.	214.00 \$
SR-K50	Kit de câble autorégulant, 120 V, longueur de 50 pi, préterminé avec une prise à 3 broches.	392.00 \$
SR-K75	Kit de câble autorégulant, 120 V, longueur de 75 pi, préterminé avec une prise à 3 broches.	482.00 \$
SR-K100	Kit de câble autorégulant, 120 V, longueur de 100 pi, préterminé avec une prise à 3 broches.	614.00 \$

## KITS DE CÂBLE À PUISSANCE CONSTANTE

CODE PRODUIT	DESCRIPTION	PRIX DE DÉTAIL SUGGÉRÉ
WRGH-120-150	Kit à puissance constante pour toiture et gouttières de 30 pi avec prise. 120 V, 5 W/pi - 150 W. Comprend des clips de toiture et des entretoises.	121.00 \$
WRGH-120-300	Kit à puissance constante pour toiture et gouttières de 60 pi avec prise. 120 V, 5 W/pi - 300 W. Comprend des clips de toiture et des entretoises.	157.00 \$
WRGH-120-400	Kit à puissance constante pour toiture et gouttières de 80 pi avec prise. 120 V, 5 W/pi - 400 W. Comprend des clips de toiture et des entretoises.	199.00 \$
WRGH-120-500	Kit à puissance constante pour toiture et gouttières de 100 pi avec prise. 120 V, 5 W/pi - 500 W. Comprend des clips de toiture et des entretoises.	225.00 \$
WRGH-120-600	Kit à puissance constante pour toiture et gouttières de 120 pi avec prise. 120 V, 5 W/pi - 600 W. Comprend des clips de toiture et des entretoises.	279.00 \$
WRGH-120-800	Kit à puissance constante pour toiture et gouttières de 160 pi avec prise. 120 V, 5 W/pi - 800 W. Comprend des clips de toiture et des entretoises.	330.00 \$
WRGH-120-1000	Kit à puissance constante pour toiture et gouttières de 200 pi avec prise. 120 V, 5 W/pi - 1 000 W. Comprend des clips de toiture et des entretoises.	393.00 \$
WRGH-120-1200	Kit à puissance constante pour toiture et gouttières de 240 pi avec prise. 120 V, 5 W/pi - 1 200 W. Comprend des clips de toiture et des entretoises.	428.00 \$
ODC-WRS-2	Contrôleur de température et d'humidité pour les kits Warmup WRGH pour toiture et gouttières.	163.00 \$

# Série SNO PRO.

CONTRÔLEUR DE FONTE DE NEIGE ET DE GLACE COMPATIBLE WIFI

DOCUMENTATION  
PRODUIT 

Le contrôleur de fonte de neige et de glace SNO PRO est une solution idéale pour le dégivrage des toitures, des gouttières et des descentes pluviales.

Ce contrôleur complet est idéal pour les projets de toitures et de gouttières, résidentiels et commerciaux. Le SNO PRO-100 s'associe à des capteurs externes pour activer automatiquement le système en fonction de la température et de l'humidité. Pilotez facilement votre système de protection des toitures et des gouttières grâce à ce contrôleur avancé.



Contrôle automatique de la fonte de neige et de glace



Capacité de plusieurs capteurs



Interface de contacteur satellite pour les systèmes de plus grande taille

# Série DS.

CONTRÔLEUR AUTOMATIQUE DE FONTE DE NEIGE ET DE GLACE

Les contrôleurs DS constituent une solution simple tout-en-un pour le dégivrage des gouttières, des descentes pluviales et des toitures.

Le capteur de précipitations étanche et hermétiquement scellé, à basse tension et à montage déporté permet à l'utilisateur d'installer la petite tête de capteur dans une descente pluviale, au bas d'une gouttière ou à l'extrémité d'un mât d'antenne, jusqu'à une distance de 10 pi, tout en conservant le contrôleur principal dans un emplacement plus pratique ou protégé.



Contrôleur mural « tout-en-un »



Seuil de température réglable



Activation automatique basée sur les relevés des capteurs

## CONTRÔLEURS ET ACCESSOIRES DE LA SÉRIE SNO PRO-100

CODE PRODUIT	DESCRIPTION	PRIX DE DÉTAIL SUGGÉRÉ
SNO PRO-100	Unité de commande tout-en-un Warmup pour la fonte de neige et de glace, 2 contacteurs de 50 A avec GFEP intégré, 208 V - 600 V, peut être utilisée avec des capteurs externes.	5,424.90 \$
ODC-PRO-R	Capteur de gouttière pour panneau SNO PRO, mesure la température et l'humidité, actif en dessous de 3.33 °C (38 °F).	1,734.58 \$
ACC-PRO-REM	Commande à distance et affichage de l'état pour le SNO PRO-100 ou satellite, contrôle à un emplacement pratique pour le personnel capable d'observer le fonctionnement du système.	1,026.56 \$
GF-PRO	Contrôleur de neige et de glace, (1) contacteur de 30 A avec GFEP dans un boîtier NEMA 4X, homologué UL, à utiliser avec des capteurs externes.	1,412.00 \$

## CONTRÔLEURS ET ACCESSOIRES DE LA SÉRIE DS

CODE PRODUIT	DESCRIPTION	PRIX DE DÉTAIL SUGGÉRÉ
ODC-ASE-DS8C	Contrôleur mural pour la fonte de glace avec capteur de gouttière à distance, 1 contacteur de 30 A, 120 V - 277 V.	1,085.00 \$
ODC-ASE-DS9C	Contrôleur mural pour la fonte de glace avec capteur de gouttière à distance, 2 contacteurs de 30 A, 120 V - 277 V.	1,153.00 \$
ODC-CDP-2	Surveillance et commande en intérieur pour la série DS. Auto-alimenté, s'adapte à tout boîtier électrique standard simple ou multiple.	373.00 \$
ODC-CS-50	Kit de connexion de 50 pi entre le contrôleur DS et la commande à distance CDP-2.	159.00 \$

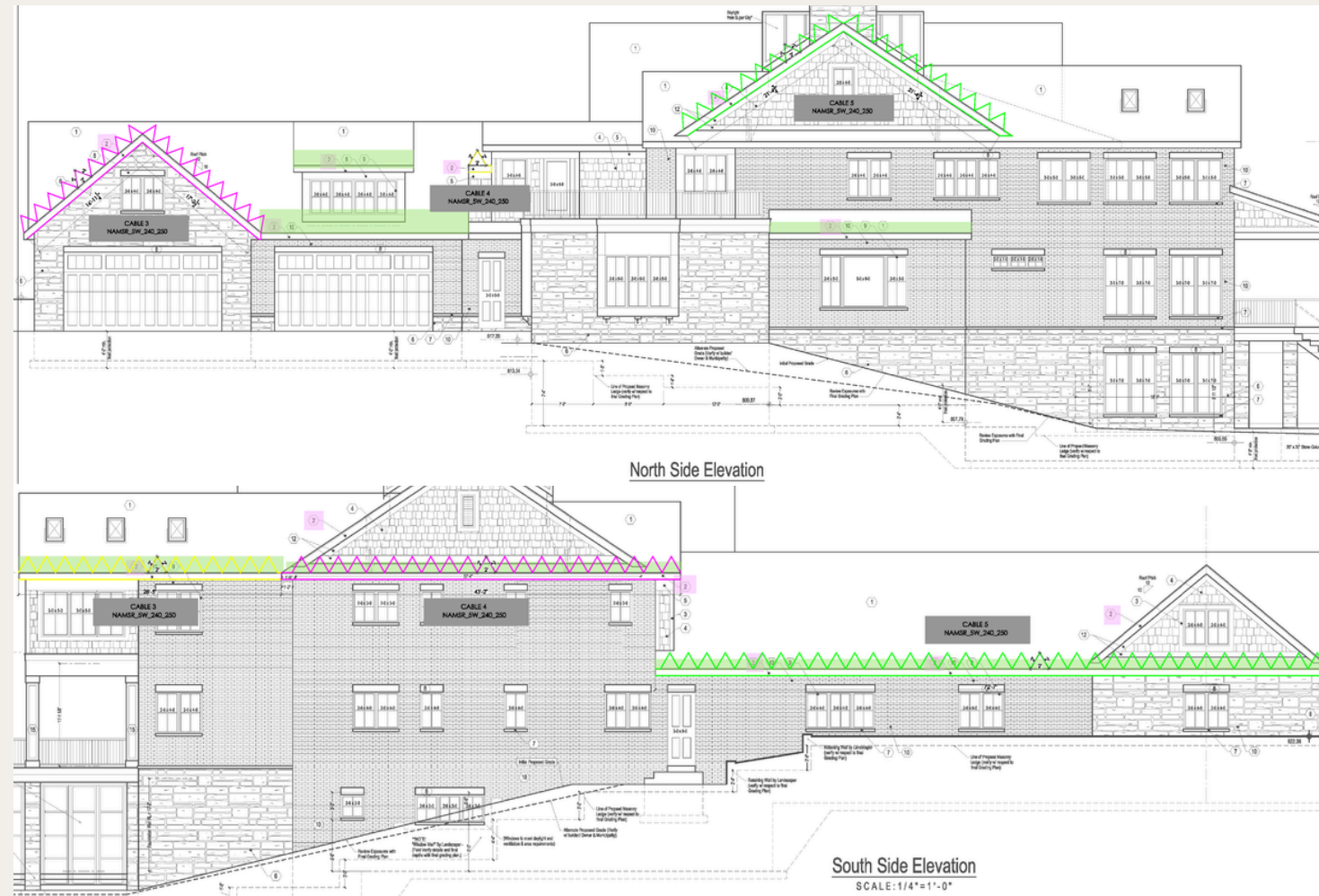
## CONTRÔLEURS ET ACCESSOIRES DE LA SÉRIE COMBOX/RESIBOX

CODE PRODUIT	DESCRIPTION	PRIX DE DÉTAIL SUGGÉRÉ
ODC-RESIBOX3-19	Contrôleur extérieur avec 4 contacteurs 30 A / 2 pôles, permettant une charge totale de 120 A avec une alimentation minimale de 36 A. Livré dans un boîtier LED avec protection GFEP, contrôleur numérique intégré et capteur de température du sol. AirSense vendu séparément.	7,567.04 \$
ODC-COMBOX600-19	Contrôleur extérieur avec 4 contacteurs 50 A / 3 pôles, permettant une charge totale de 600 A avec une alimentation minimale de 150 A (alimentation triphasée). Charge maximale de 230 A avec une alimentation de 240 V. Livré dans un boîtier LED avec protection GFEP, contrôleur numérique intégré et capteur de température du sol. L'alimentation triphasée et tout transformateur sont à la charge de l'entrepreneur électricien. AirSense vendu séparément.	9,716.14 \$
ODC-AIRSS-19	Capteur extérieur de température et d'humidité à utiliser avec ComBox et ResiBox.	1,365.96 \$
ODC-AIRSS-B	Support de montage pour capteur AirSense.	331.28 \$
ODC-GUTTERS-19	Capteur de gouttière extérieur à utiliser avec ComBox et ResiBox.	1,530.00 \$

## ACCESSOIRES D'INSTALLATION

CODE PRODUIT	DESCRIPTION	PRIX DE DÉTAIL SUGGÉRÉ
SR-POWER-KIT	Kit de raccordement électrique pour câble autorégulant, comprend un support de montage pour tuyau et un kit de terminaison.	88.00 \$
SR-END-KIT	Kit de terminaison pour câble autorégulant.	31.00 \$
SR-SFIT-SPL	Boîte de connexion pour épissure en ligne pour des connexions rapides et étanches aux intempéries.	92.00 \$
SR-SFIT-TEE	Boîte de connexion en T à 3 voies pour des connexions rapides et étanches aux intempéries.	99.00 \$
SR-SPLICE-KIT	Kit d'épissure/en T pour câble autorégulant, comprend (2) embouts.	59.00 \$
SR-HANGER-KIT	Support de descente pluviale pour câble autorégulant.	30.00 \$
SR-ROOF-CLIP	Clips de toiture métalliques simples, 50 par emballage. Fixation au toit avec des vis ou un adhésif Everseal SB-170 ou équivalent.	149.00 \$
WRGH-SB-170	Adhésif polyvalent pour appliquer le Warmup Roof-Clip sur une variété de structures de toiture, étanche à l'eau et aux intempéries avec une résistance de 2 000 psi.	47.00 \$
CRDS-15-GFI	Cordon de 6 pi avec prise moulée GFCI à 3 broches, NEMA 5-15p, 15 A, 14/3 Ga, 120 V, longueur maximale de câble de 125 pi.	121.00 \$

## EXEMPLE D'IMPLANTATION / RÉSIDENTIEL



### COÛT DU PRODUIT

**9 256,00 \$**

### COÛT DE FONCTIONNEMENT

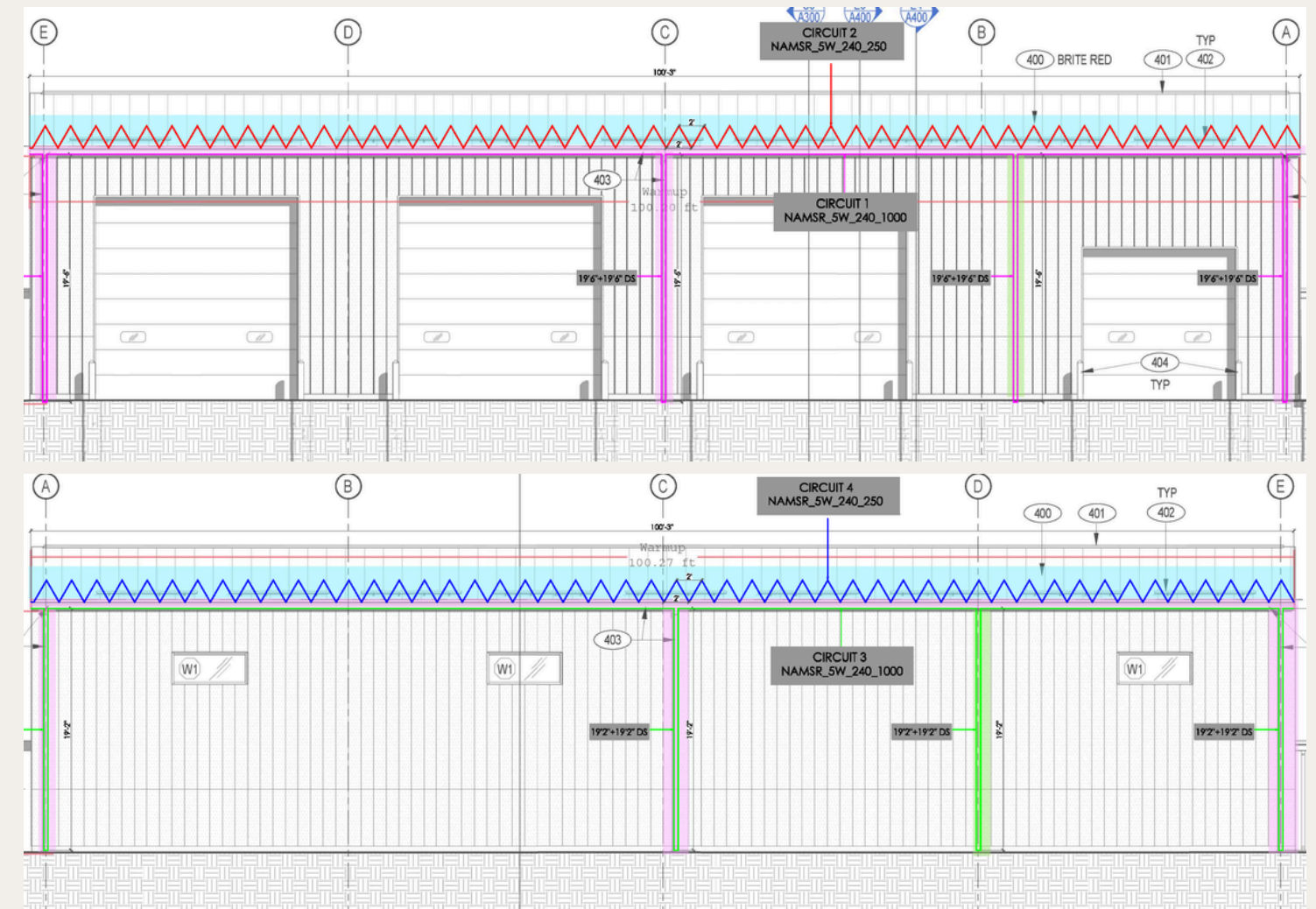
PAR HEURE **00,71 \$** PAR MOIS **85,50 \$**

Coût basé sur le coût moyen national de l'électricité au Canada, soit 0,19 \$/kWh. Coût mensuel estimé sur la base de 4 heures de fonctionnement par jour.

### PRODUITS UTILISÉS

Code produit	Qté	CAD	SPÉCIFICATIONS	
WSR-5/9W-2-500-CR	1	4 230,00 \$	Surface totale chauffée	680 pi
WSR-5/9W-2-250-CR	1	2 116,00 \$	Tension	240 V
ODC-ASE-DS9C	1	1 153,00 \$	Intensité	14,2 A
Kits d'alimentation, kits de terminaison, clips de fixation pour toiture, etc.	-	1 757,00 \$	Équivalent BTU total	11 619

## EXEMPLE D'IMPLANTATION / COMMERCIAL



### COÛT DU PRODUIT

**12 896,00 \$**

### COÛT DE FONCTIONNEMENT

PAR HEURE **01,71 \$** PAR MOIS **205,20 \$**

Coût basé sur le coût moyen national de l'électricité au Canada, soit 0,19 \$/kWh. Coût mensuel estimé sur la base de 4 heures de fonctionnement par jour.

### PRODUITS UTILISÉS

Code produit	Qté	CAD	SPÉCIFICATIONS	
WSR-5/9W-2-1000-CR	1	8 458,00 \$	Surface totale chauffée	200 pi
ODC-ASE-DS9C	2	2 306,00 \$	Tension	240 V
Kits d'alimentation, kits de terminaison, clips de fixation pour toiture, etc.	-	2 132,00 \$	Intensité	34,1 A
			Équivalent BTU total	27 945



*Protection contre le gel des tuyaux.*

# Câble autorégulant.

POUR LA PROTECTION CONTRE LE GEL DES TUYAUX

[MANUEL D'INSTALLATION](#)



[SPÉCIFICATIONS TECHNIQUES](#)



Les câbles autorégulants sont adaptés pour empêcher le gel des liquides dans les tuyaux métalliques et plastiques.

Le câble est couramment utilisé avec différents types de tuyaux. Il est approuvé pour les environnements secs et humides grâce à son noyau polymère autorégulant qui fait varier sa puissance thermique, économisant l'énergie et éliminant les points chauds. Il est facile à installer puisqu'il peut être coupé à la longueur souhaitée et peut être superposé sans surchauffe.



Ajuste automatiquement la puissance thermique



Protection contre le gel et maintien de la température



Adapté aux environnements ordinaires et dangereux

## SPÉCIFICATIONS TECHNIQUES

**Tensions disponibles :** 120 V, 208 V - 277 V

**Température maximale de maintien :** 65.5 °C (150°F)

**Température minimale d'installation :** -60 °C (-76 °F)

**Surfaces de tuyaux compatibles :** métal et plastique

## HOMOLOGATIONS POUR ENVIRONNEMENTS DANGEREUX

Classe I, Division 2, Groupes A, B, C et D, T5/T6

Classe II, Division 2, Groupes F et G, T5/T6

Classe I, Zone 1 AEx eb IIC T5/T6 Gb

Classe II, Zone 21 AEx tb IIIC T212 °F/T185 °F Db



## CÂBLE AUTORÉGULANT

	CODE PRODUIT	PUISSANCE (W) À 0 °C (32 °F)	DESCRIPTION	PRIX DE DÉTAIL SUGGÉRÉ
120 V	WSR-5/9W-1-250-CR	5 W	Câble autorégulant, 120 V, 5/9 watts par pied linéaire. Vendu en bobines de 250 pi.	2,116.00 \$
	WSR-5/9W-1-500-CR	5 W	Câble autorégulant, 120 V, 5/9 watts par pied linéaire. Vendu en bobines de 500 pi.	4,230.00 \$
	WSR-5/9W-1-1000-CR	5 W	Câble autorégulant, 120 V, 5/9 watts par pied linéaire. Vendu en bobines de 1 000 pi.	8,458.00 \$
	WSR-8/12W-1-250-CR	8 W	Câble autorégulant, 120 V, 8/12 watts par pied linéaire. Vendu en bobines de 250 pi.	2,178.00 \$
	WSR-8/12W-1-500-CR	8 W	Câble autorégulant, 120 V, 8/12 watts par pied linéaire. Vendu en bobines de 500 pi.	4,355.00 \$
	WSR-8/12W-1-1000-CR	8 W	Câble autorégulant, 120 V, 8/12 watts par pied linéaire. Vendu en bobines de 1 000 pi.	8,707.00 \$
	WSR-10/15W-1-250-CR	10 W	Câble autorégulant, 120 V, 10/15 watts par pied linéaire. Vendu en bobines de 250 pi.	2,178.00 \$
	WSR-10/15W-1-500-CR	10 W	Câble autorégulant, 120 V, 10/15 watts par pied linéaire. Vendu en bobines de 500 pi.	4,355.00 \$
WSR-10/15W-1-1000-CR	10 W	Câble autorégulant, 120 V, 10/15 watts par pied linéaire. Vendu en bobines de 1 000 pi.	8,707.00 \$	
208-277 V	WSR-5/9W-2-250-CR	5 W	Câble autorégulant, 208-277 V, 5/9 watts par pied linéaire. Vendu en bobines de 250 pi.	2,116.00 \$
	WSR-5/9W-2-500-CR	5 W	Câble autorégulant, 208-277 V, 5/9 watts par pied linéaire. Vendu en bobines de 500 pi.	4,230.00 \$
	WSR-5/9W-2-1000-CR	5 W	Câble autorégulant, 208-277 V, 5/9 watts par pied linéaire. Vendu en bobines de 1 000 pi.	8,458.00 \$
	WSR-8/12W-2-250-CR	8 W	Câble autorégulant, 208-277 V, 8/12 watts par pied linéaire. Vendu en bobines de 250 pi.	2,178.00 \$
	WSR-8/12W-2-500-CR	8 W	Câble autorégulant, 208-277 V, 8/12 watts par pied linéaire. Vendu en bobines de 500 pi.	4,355.00 \$
	WSR-8/12W-2-1000-CR	8 W	Câble autorégulant, 208-277 V, 8/12 watts par pied linéaire. Vendu en bobines de 1 000 pi.	8,707.00 \$
	WSR-10/15W-2-250-CR	10 W	Câble autorégulant, 208-277 V, 10/15 watts par pied linéaire. Vendu en bobines de 250 pi.	2,178.00 \$
	WSR-10/15W-2-500-CR	10 W	Câble autorégulant, 208-277 V, 10/15 watts par pied linéaire. Vendu en bobines de 500 pi.	4,355.00 \$
WSR-10/15W-2-1000-CR	10 W	Câble autorégulant, 208-277 V, 10/15 watts par pied linéaire. Vendu en bobines de 1 000 pi.	8,707.00 \$	

# TRF115-005.

CONTRÔLEUR DE TEMPÉRATURE AMBIANTE

Le TRF115-005 est parfaitement conçu pour les projets industriels, agricoles et commerciaux de petite et moyenne taille.

Le contrôleur TRF115-005 protège les tuyaux contre les ruptures dues au gel. L'appareil est équipé d'un capteur capillaire déporté (longueur de 5 pi) qui active automatiquement les câbles chauffants. Il est également équipé d'un interrupteur SPDT et est certifié NEMA 4X, homologué UL et adapté à une utilisation conformément à l'article 547 du NEC.

[DOCUMENTATION](#)   
[PRODUIT](#)



Fabriqué avec des matériaux résistants à la corrosion



Activation automatique avec commande manuelle



Logé dans un boîtier résistant aux intempéries

# Série TRACE.

CONTRÔLEUR « PLUG AND PLAY »

Le contrôleur TRACE permet de gérer de manière intelligente et simple la protection contre le gel des tuyaux grâce à une interface complète.

Le contrôleur TRACE est un panneau d'alimentation électrique de type « plug-and-play ». Lorsque la température descend en dessous du point de consigne, le contacteur s'enclenche, alimentant ainsi les éléments chauffants. Les commutateurs DIP du contrôleur permettent d'accéder facilement aux paramètres de configuration du système.



Protection GFEP intégrée



Commande et interface électroniques



Configuration facile via les interrupteurs DIP



## CONTRÔLEURS

CODE PRODUIT	DESCRIPTION	PRIX DE DÉTAIL SUGGÉRÉ
TRF115-005	Contrôleur thermostatique de température ambiante, point de déclenchement réglable de 0 °C (32 °F) à 49 °C (120 °F), tension d'alimentation 120 V - 277 V, boîtier NEMA 4X, livré avec un capteur à bulbe de 5 pi.	245.00 \$
ODC-TRACE-1	Contrôleur de traçage thermique avec protection GFEP intégrée et capacité de commutation de charge de 30 A, 120 V.	2,499.63 \$
ODC-TRACE-2	Contrôleur de traçage thermique avec protection GFEP intégrée et capacité de commutation de charge de 30 A, 240 V.	2,499.63 \$
ODC-FPT-130	Contrôleur automatique de protection contre le gel avec contacteurs 2 pôles jusqu'à 30 A et GFEP intégré.	3,122.80 \$
SR-PLUG	Contrôleur thermostatique simple pour activation à une température fixe, commutation 16 A à 120 V ou 12 A à 240 V.	33.00 \$

## ACCESSOIRES

CODE PRODUIT	DESCRIPTION	PRIX DE DÉTAIL SUGGÉRÉ
SR-SFIT-BOX-S	Boîte de jonction (6x6x3) pour câbles autorégulants, comprend un support de montage pour tuyau et une boîte de jonction.	313.00 \$
SR-POWER-KIT	Kit de raccordement électrique pour câble autorégulant, comprend un support de montage pour tuyau et un kit de terminaison.	88.00 \$
SR-END-KIT	Kit de terminaison pour câble autorégulant.	31.00 \$
SR-LENDCAP	Kit de terminaison pour câble autorégulant.	384.00 \$
SR-SFIT-SPL	Boîte de connexion pour épissure en ligne pour des connexions rapides et étanches aux intempéries.	92.00 \$
SR-SFIT-TEE	Boîte de connexion en T à 3 voies pour des connexions rapides et étanches aux intempéries.	99.00 \$
SR-SPLICE-KIT	Kit d'épissure/en T pour câble autorégulant, comprend (2) embouts.	59.00 \$
SR-TAPE-AL	Ruban en aluminium pour câble autorégulant, rouleau de 90 pi.	29.00 \$
SR-ZT-100	Sachet de 100 colliers de serrage, 7 po de longueur, capacité de charge de 50 lb.	27.00 \$
SR-LBL	Étiquette d'avertissement pour câble autorégulant, lot de 10 étiquettes.	29.00 \$



# Conditions générales et garanties.

## Conditions de paiement.

Pour les commandes passées avant approbation du crédit, le paiement intégral anticipé est requis. Les conditions de paiement standard de Warmup sont NET 30 jours à compter de la date de la facture. Des conditions particulières peuvent être convenues après discussion avec votre responsable commercial. Pour établir un crédit, une demande de crédit accompagnée des conditions commerciales signées doit être enregistrée auprès de Warmup. Les clients optant pour un paiement anticipé peuvent effectuer leurs paiements par carte de crédit. Les paiements supérieurs à 5 000 \$ doivent être effectués soit par chèque, soit par paiement ACH. Les revendeurs doivent fournir un certificat de revente.

## Règlement des paiements.

### Les chèques peuvent être envoyés à l'adresse suivante :

Warmup, Inc.  
C/O TH1067  
PO Box 4283  
Postal Station A  
Toronto, ON, M5W 5W6

## Politique d'expédition.

Les frais d'expédition et de manutention seront facturés en fonction des produits achetés.

[Cliquez ici pour plus d'informations sur la politique d'expédition de Warmup.](#)

## Retours.

Les retours, en état de revente, sont autorisés dans les 30 jours suivant l'achat pour un remboursement complet. Une autorisation de retour de marchandise (RGA) doit être demandée auprès de Warmup. Les retours reçus sans RGA ne peuvent pas être remboursés. Après 30 jours suivant l'achat, ou après expiration du RGA, Warmup émettra uniquement des avoirs sur des commandes futures et appliquera des frais de restockage de 20 %.

## Commandes.

Les commandes doivent être passées par écrit et peuvent être envoyées par e-mail ou par fax. Les e-mails peuvent être envoyés à [ca@warmup.com](mailto:ca@warmup.com) et les fax au (888) 927-4721. Les commandes reçues avant 10 h 30 (heure de l'Est) seront expédiées le jour même ou le lendemain via UPS. Les commandes passées après cette heure seront expédiées le jour ouvrable suivant. Il est essentiel de vérifier l'exactitude de toutes les livraisons dans les 7 jours suivant leur réception, aucune réclamation ne pouvant être acceptée après ce délai.

## Politique MAP et en ligne.

Warmup offre la possibilité de vendre ses produits en ligne via des revendeurs tiers ou sur leurs sites web, à condition que le revendeur agréé accepte la politique MAP en vigueur. Contactez Warmup pour plus de détails.

## Garanties des produits.

En plus de ses garanties traditionnelles, Warmup propose la garantie SafetyNet à tous les installateurs. Bénéficiez d'un remplacement gratuit et immédiat pour tout produit endommagé pendant le processus d'installation. Étant donné que la plupart des problèmes surviennent pendant l'installation et non par la suite, Warmup souhaite s'assurer que le système installé est exempt de tout défaut ou dommage.

Pour consulter les conditions détaillées de garantie et de SafetyNet, rendez-vous sur [www.warmup.ca/fr/about/best-warranties](http://www.warmup.ca/fr/about/best-warranties).

### 10 ans

Câbles de fonte de neige WSM

Tapis de fonte de neige WSMM

Câbles WSR

### 2 ans

Contrôleurs, capteurs et accessoires SNO-PRO-100

Contrôleurs de la série DS

### 18 mois

Contrôleur TRF

### 1 an

Contrôleurs, capteurs et accessoires ComBox/ResiBox

Contrôleur TRACE-1

Contrôleur TRACE-2

Câble WRGH

Câble SR sans gaine

**SAFETYNet™**  
Installation-Guarantee

# À propos de nous.

Warmup est une société de fabrication basée au Royaume-Uni, spécialisée dans la conception de commandes intelligentes innovantes et de solutions de chauffage au sol. Fondée il y a plus de 30 ans, Warmup a vendu plus de 2,7 millions de systèmes dans 72 pays, ce qui en fait la marque de chauffage au sol la plus vendue au monde. Nous sommes fiers d'être une entreprise axée sur la recherche qui développe des produits propriétaires de référence mondiale, leaders sur le marché.

Warmup Inc. est la filiale nord-américaine de Warmup Plc. Warmup Inc. est un membre actif d'associations locales et nationales du bâtiment. Grâce à une présence commerciale sur le terrain à travers l'Amérique du Nord, nous soutenons activement nos partenaires dans la promotion et l'installation de nos produits de chauffage pour le confort, le chauffage principal et la fonte de neige.

## WARMUP PROPOSE UN ACCOMPAGNEMENT PERSONNALISÉ.

- Nous proposons une assistance experte pour sélectionner les systèmes de chauffage adaptés à une structure de sol et à un revêtement de sol donné, tout en tenant compte des réglementations locales et nationales.
- Notre gamme de systèmes électriques offre un choix complet pour la conception d'un système de chauffage au sol, garantissant des temps de montée en température optimaux, une efficacité énergétique et une compatibilité avec les pièces.
- Nos commandes intelligentes propriétaires permettent un contrôle efficace de tous les systèmes de chauffage et s'intègrent aux principales plateformes de gestion technique du bâtiment (BMS).
- Nous fournissons une estimation gratuite, instantanée et précise des coûts pour toutes les demandes de devis et de systèmes.
- Notre assistance technique, disponible 24 h/24, 7 j/7 et 365 jours par an, offre un service client exceptionnel et est toujours disponible pour vous accompagner.
- Chez Warmup, nous sommes fiers de garantir un service et une assistance inégalés, propres à notre entreprise.

# Pourquoi Warmup.

## LES MEILLEURS PRODUITS AU MONDE.

- Nos systèmes diffusent de la chaleur en utilisant moins d'énergie que les systèmes de chauffage traditionnels.
- Nos produits portent le marquage UL et bénéficient d'accréditations reconnues à l'échelle mondiale, notamment BEAB, cUL, CSA, FIMKO et CE.
- Nous offrons des garanties étendues ainsi qu'une garantie SafetyNet qui protège contre les dommages accidentels pendant l'installation.
- Notre volonté de progrès et d'innovation repose sur notre réseau mondial d'installations de recherche et d'essai.

## LE MEILLEUR SERVICE AU MONDE.

- Notre équipe Customer Experience assure une assistance 24 h/24, 7 j/7 et 365 jours par an pour toute demande utilisateur ou technique.
- Notre service de devis gratuit et instantané fournit des estimations détaillées.

## LE MEILLEUR SERVICE CLIENT AU MONDE.

- Smartcare est exclusivement proposé comme service d'assistance aux utilisateurs disposant d'un thermostat Warmup connecté à un système de chauffage au sol Warmup.
- Grâce à Smartcare, les utilisateurs ont accès à des vérifications à distance gratuites de leur système de chauffage.
- Smartcare permet l'analyse des thermostats afin de fournir aux utilisateurs des informations pour économiser de l'énergie.

## LES MEILLEURES GARANTIES AU MONDE.

- Nous offrons des garanties parmi les meilleures du secteur pour tous nos produits et systèmes de chauffage.
- Grâce à notre programme SafetyNet, nous proposons un remplacement gratuit des produits en cas de dommages sur site.

